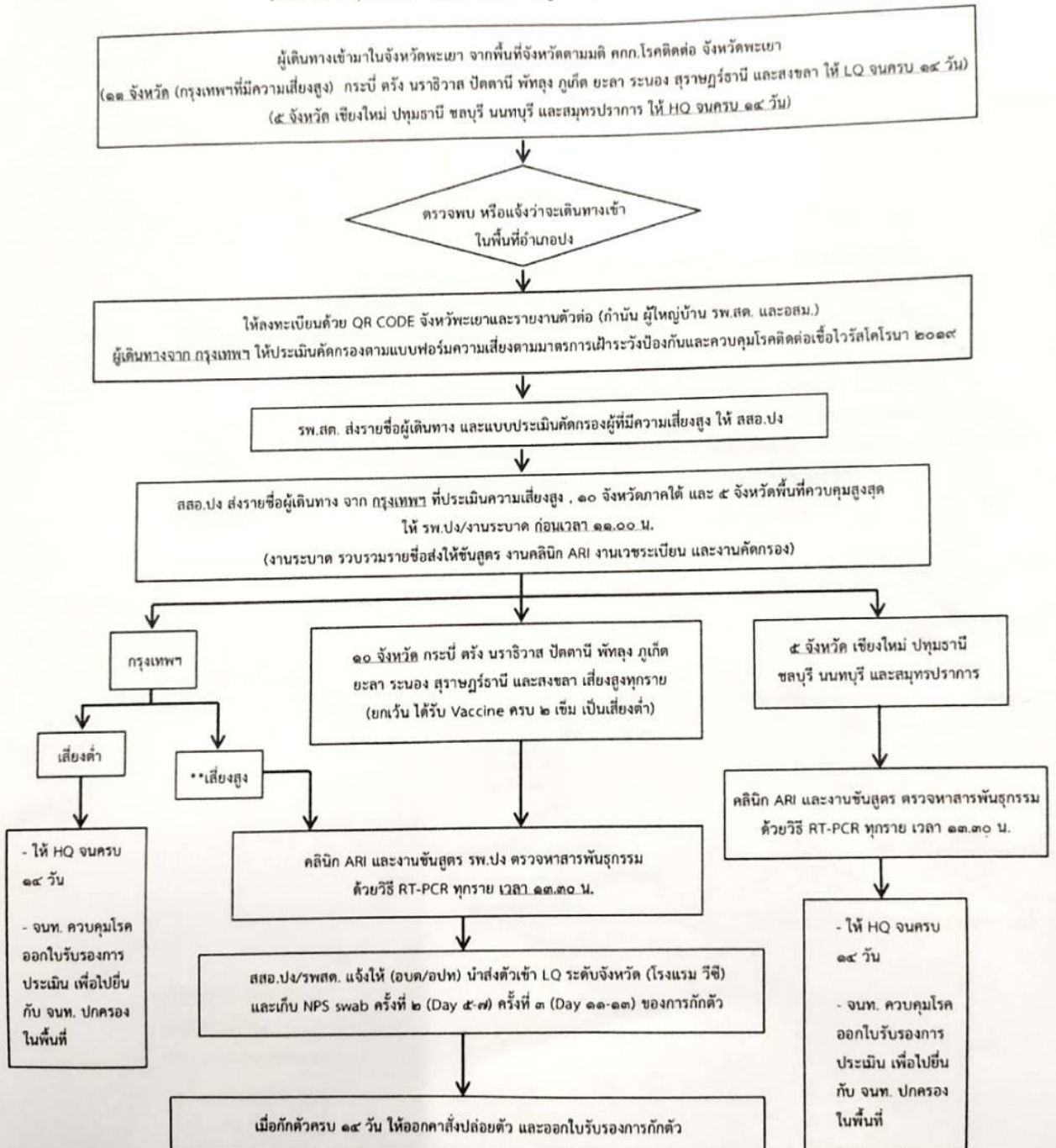


แนวทางปฏิบัติในการดำเนินงาน สำหรับผู้ที่เดินทางเข้ามาในจังหวัดพะเยา โรงพยาบาลปง
 อ้างอิงตาม แนวทางปฏิบัติในการดำเนินงาน ตามมติคณะกรรมการโรคติดต่อจังหวัดพะเยา
 (วันที่ ๘ พฤษภาคม ๒๕๖๔ สำหรับผู้ที่เดินทางเข้า จังหวัดพะเยา)



หมายเหตุ

- กรณี เสารี - อาทิตย์ - แนะนำให้กักตัวที่บ้าน และนัดมาตรวจ RT-PCR ในเวลาราชการ (๑๓.๓๐ น.)
- หากกลุ่มผู้เดินทาง มีอาการไข้ ไอ เจ็บคอ มีน้ำมูก อ่อนเพลีย หายใจเหนื่อยหอบ จมูกไม่ได้กลิ่น ลิ้นไม่รับรส ให้รีบมาพบแพทย์ทันที